

BAAN 2 wind: noord, zuid en zuidwest lang (8,6 en 7,2 Nm)
 A, START—Ym18bb—Ym19sb—SportKsb—Ym17bb—M2sb—Ym22sb—Ym20sb—Ym18sb—FINISH
 B, START—Ym17sb—SportKsb—M2sb—Ym20sb—Ym18sb—FINISH



BAAN 3 wind: noord, zuid en noordoost kort. (7,6 en 6,4 Nm)

A, START—Ym18bb—Ym20bb—M2bb—YM17sb—SportKbb—Ym19bb—Ym17bb—Ym18sb—FINISH

B, START—Ym18bb—M2bb—SportKbb—Ym17bb—Ym18sb—FINISH

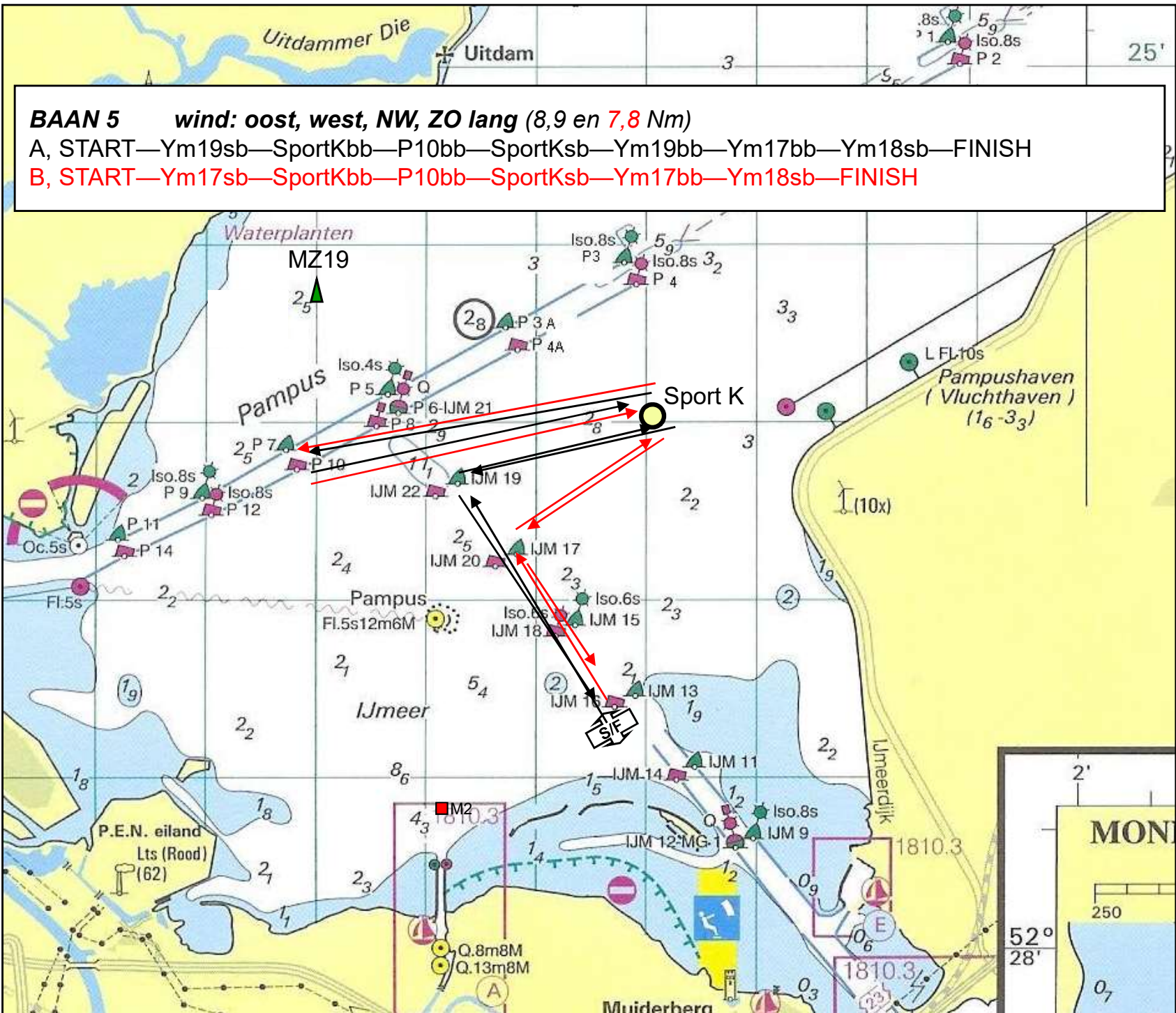


BAAN 4 wind: noord, zuid en noordoost lang. (8,6 en 7,2 Nm)

A, START—Ym18bb—Ym22bb—M2bb—Ym17sb—SportKbb—Ym19bb—Ym17bb—Ym18sb—FINISH

B, START—Ym20bb—M2bb—SportKbb—Ym17bb—Ym18sb—FINISH





BAAN 6 wind: driehoek lang (8,9 en 7,9 Nm)

A, START—YM18bb—Ym22bb—M2bb—YM18bb—YM22bb—M2bb—Ym18sb—FINISH

B, START—Ym22bb—M2bb—YM18bb—YM20bb—M2bb—Ym18sb—FINISH



BAAN 7 weinig wind baan. (5,7 en 4,8 Nm)

A, Start—Ym18bb —Ym20bb—Ym22bb —M2bb—Ym20sb —Ym18sb—Finish

B, Start—Ym20bb—M2bb—Ym20sb—Ym18sb—Finish

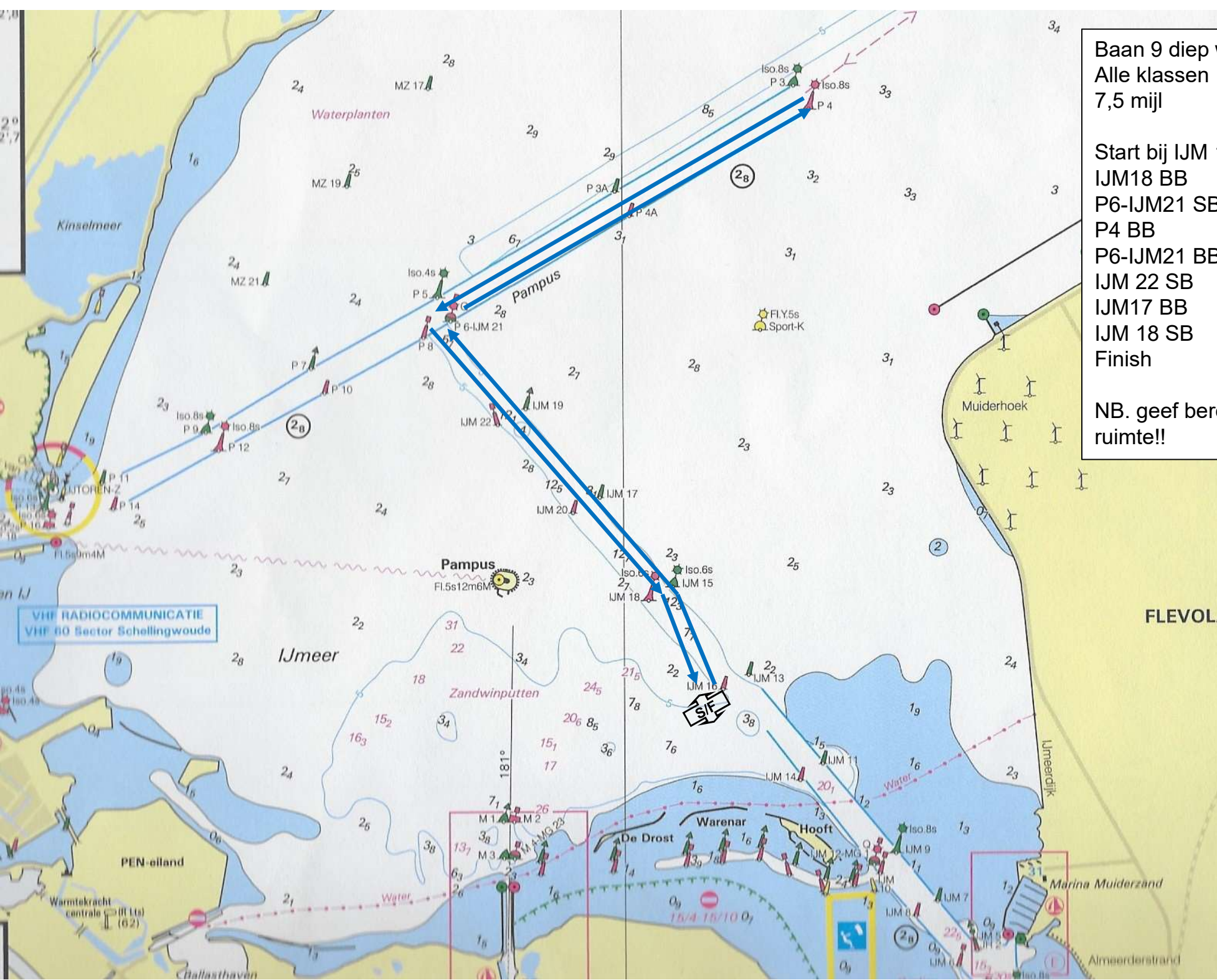


BAAN 8 weinig wind west. (5,2 en 4,6 Nm)

A, START—Ym19sb—SportKbb—Ym19bb—Ym20sb—Ym18sb—FINISH

B, START—Ym17sb—SportKbb—Ym19bb—Ym20sb—Ym18sb—FINISH

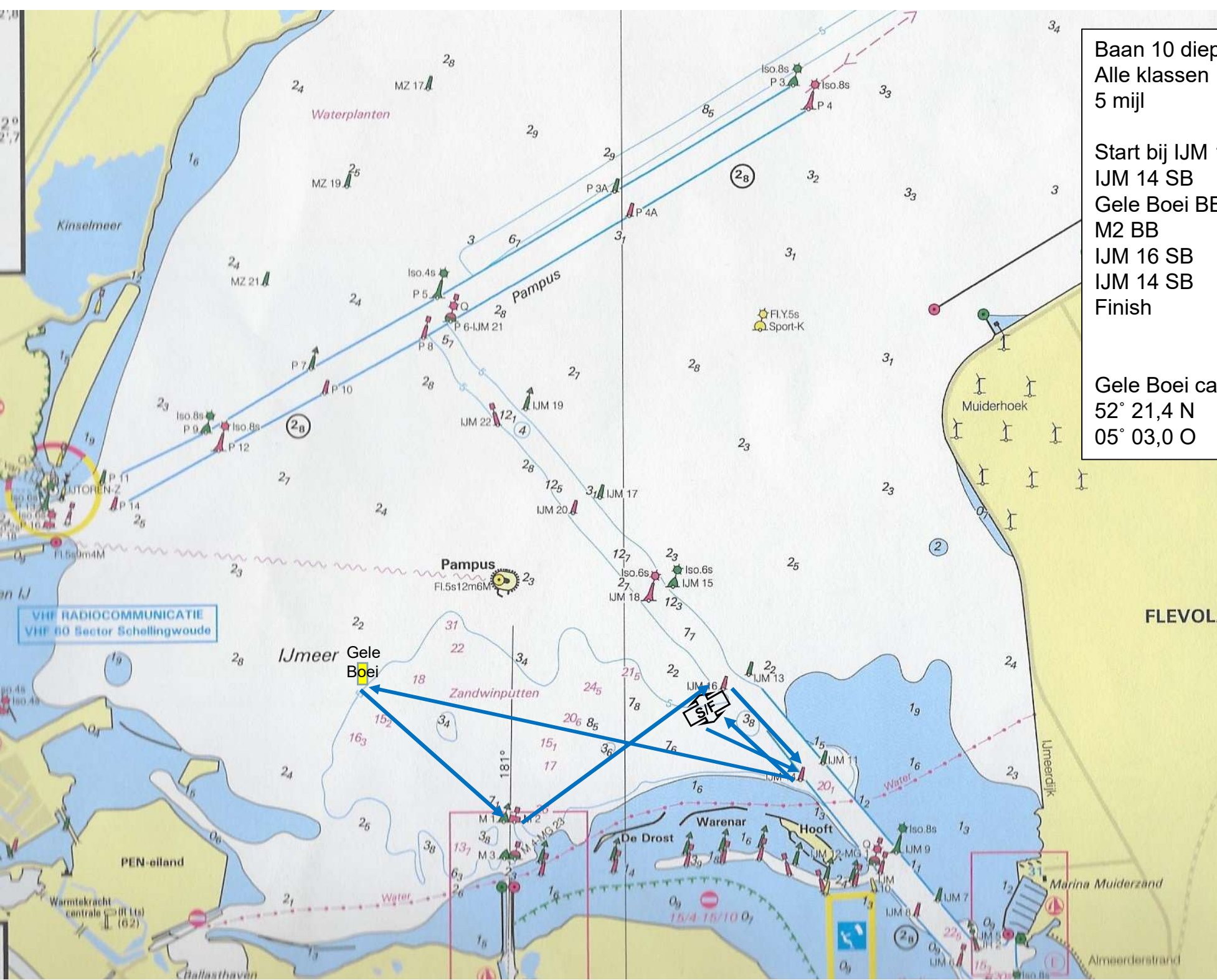




Baan 9 diep water
 Alle klassen
 7,5 mijl

Start bij IJM 16 NW
 IJM18 BB
 P6-IJM21 SB
 P4 BB
 P6-IJM21 BB
 IJM 22 SB
 IJM17 BB
 IJM 18 SB
 Finish

NB. geef beroepsvaart
 ruimte!!



Baan 10 diep water
 Alle klassen
 5 mijl

Start bij IJM 16 ZO
 IJM 14 SB
 Gele Boei BB
 M2 BB
 IJM 16 SB
 IJM 14 SB
 Finish

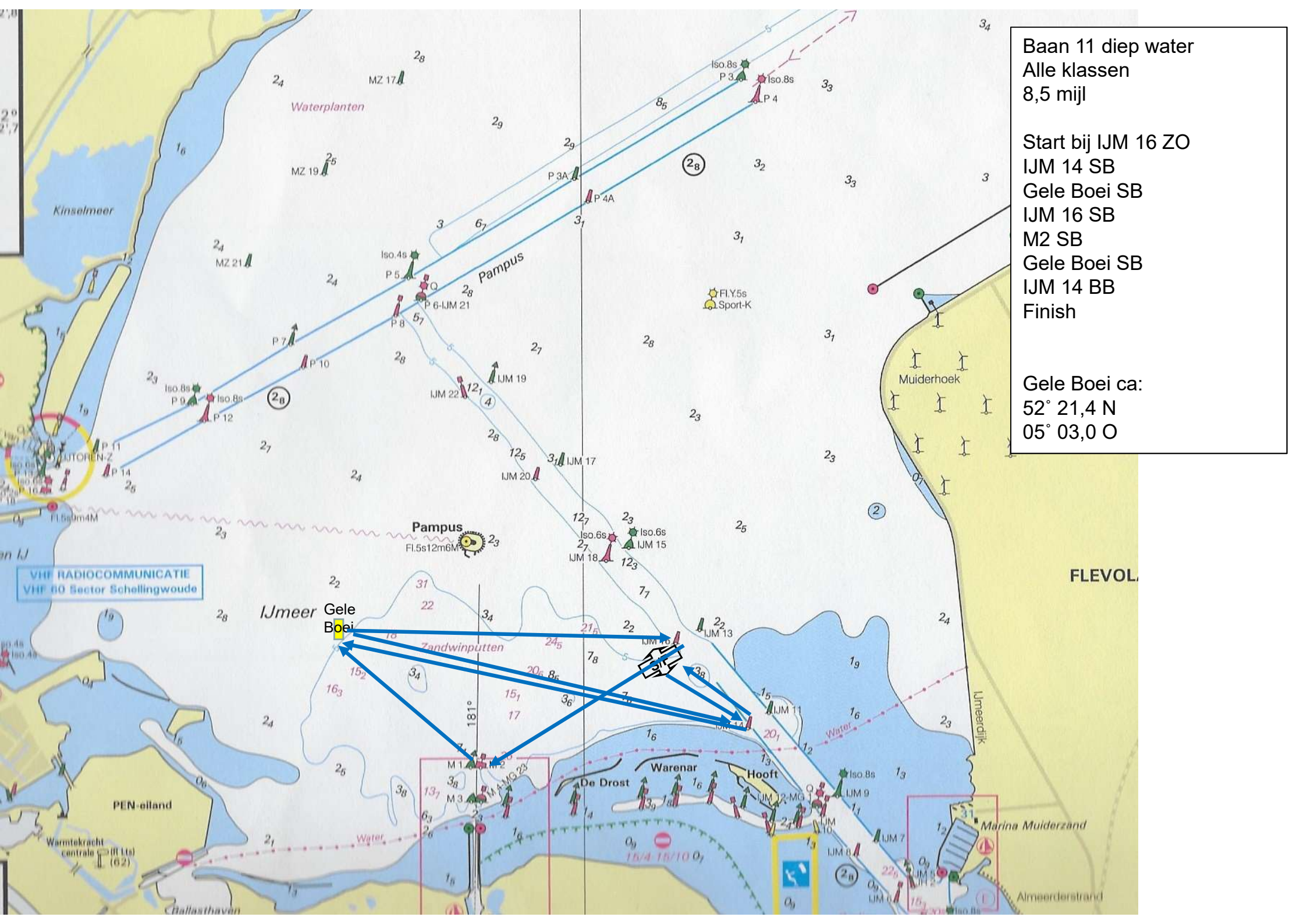
Gele Boei ca:
 52° 21,4 N
 05° 03,0 O

VHF RADIOCOMMUNICATIE
 VHF 60 Sector Schellingwoude

Gele Boei

IJM 16
 ZO

FLEVO



Baan 11 diep water
 Alle klassen
 8,5 mijl

 Start bij IJM 16 ZO
 IJM 14 SB
 Gele Boei SB
 IJM 16 SB
 M2 SB
 Gele Boei SB
 IJM 14 BB
 Finish

 Gele Boei ca:
 52° 21,4 N
 05° 03,0 O

VHF RADIOCOMMUNICATIE
 VHF 60 Sector Schellingwoude

Gele Boei

FLEVOL.

PEN-eiland

Marina Muiderzand

Warmtekracht centrale (ft 1ta) (62)

Chalasthaven

Almeerderstrand

